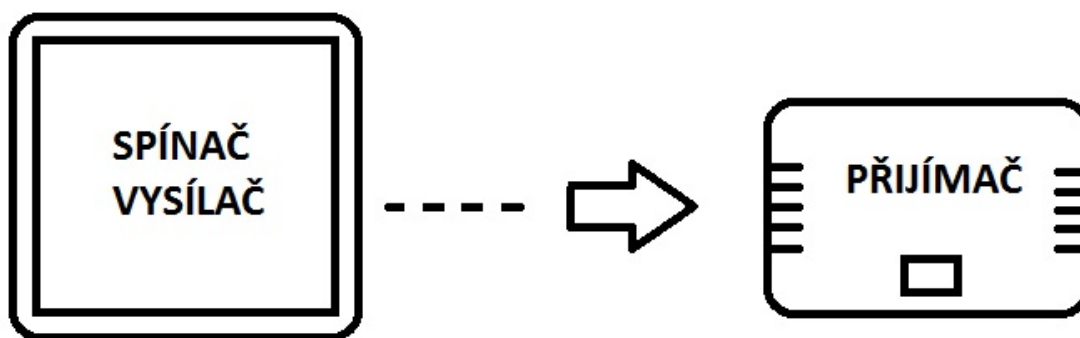


## BEZDRÁTOVÝ, BEZBATERIOVÝ SPÍNAČ OSVĚTLENÍ 230V/10A

Model QS6S



BEZDRÁTOVÝ PŘENOS AŽ 70m

SAMONAPÁJECÍ  
VYSÍLAČ BEZ BATERIE

SPÍNAČ OSVĚTLENÍ  
230V až 1000W

### **Základní vlastnosti**

- není třeba žádná baterie - provoz vysílače je napájen integrovaným kinetickým modulem
- žádné kabely mezi spínačem a osvětlením
- bezdrátové dálkové spínání osvětlení na principu radiofrekvenčního ovládání
- není nutná přímá viditelnost mezi přijímačem a vysílačem – operační dosah až 70m
- v ovládání lze použít více přijímačů a spínačů/vysílačů

### **Použití**

Použití je mnohostranné všude tam, kde nejsou přivedeny rozvody elektrické energie do potřebných míst a prostor. Uplatní se v domácnostech, kancelářích, společných prostorách, hotelech, obchodních a výrobních místnostech a díky absenci spojení se sítí 230V může být spínač/vysílač umístěn i ve vlhkých prostorách jako jsou koupelny, umývárny, toalety apod.

### **Bezpečnostní a provozní pokyny – důležité**

Modul přijímače je určen ke spínání síťového napětí. Proto je nezbytné svěřit montáž vyškolenému pracovníkovi s odpovídající elektrotechnickou kvalifikací. Nesprávná nebo neodborná montáž může způsobit úraz elektrickým proudem. Při montáži je nezbytné dodržet několik následujících pokynů:

1. přijímač je nutno chránit před vodou a vlhkostí
2. modul přijímače nerozebírejte a neopravujte
3. modul zajistěte přišroubováním
4. používejte spínač výhradně v rozmezí provozních napětí
5. záměnou vstupu a výstupu dojde ke zničení modulu

### **Obsah balení**

přijímač – 1x, dálkový spínač/vysílač – 1x, samolepící podložka – 2x, spojovací svorka – 2x, montážní magnety se šroubky – 2x, návod – 1x

CE  RoHS

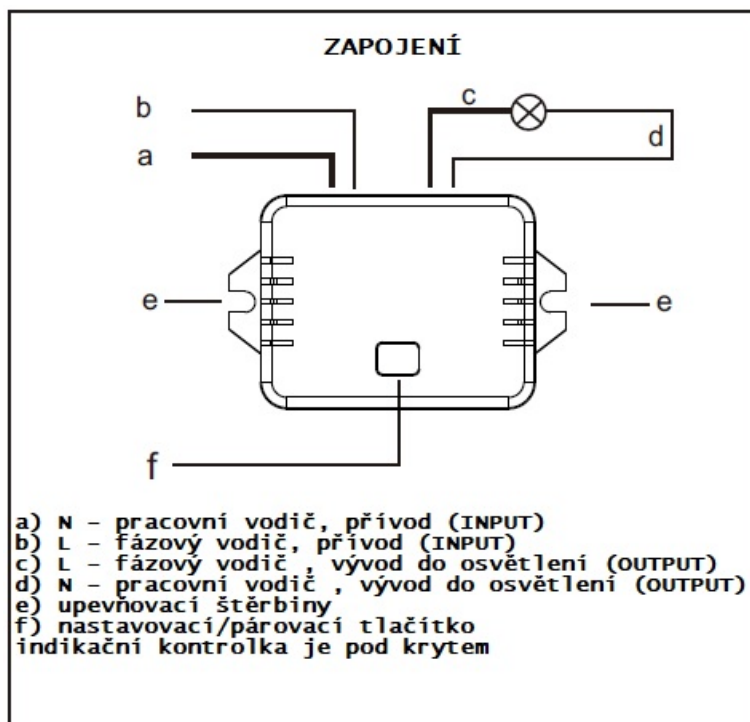


### **Pokyny k instalaci**

1. před jakýmkoliv zásahem do elektroinstalace se přesvědčte, zda je vypnut přívod 230V k místu instalace přijímače
2. kovové a vodivé plochy v blízkosti přijímače snižují operační dosah zařízení
3. vyhněte se rovněž umístění spínače/vysílače do blízkosti kovových a vodivých povrchů z důvodu možného snížení operačního dosahu
4. před konečným upevněním spínače/vysílače vyzkoušejte funkčnost zařízení
5. po připojení napájení k přijímači bude svítidlo ve stavu zapnuto při aktuálně nastavené poloze spínače/vysílače – přepnutím do opačné polohy vypnete svítidlo

Přijímač

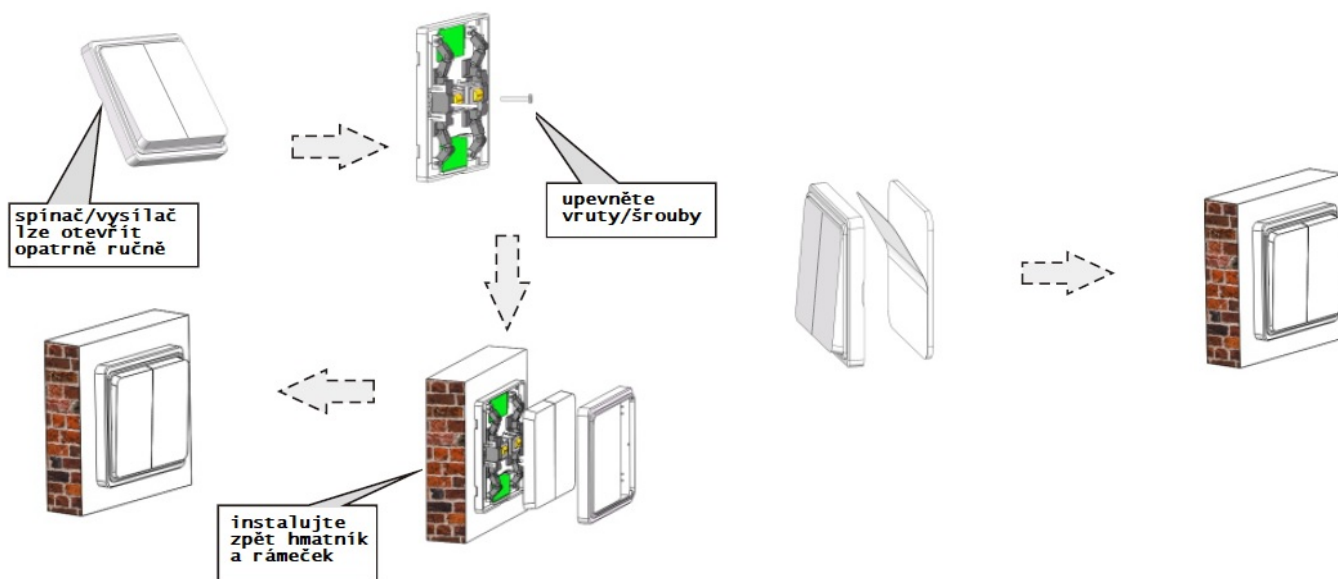
Montáž provádějte zásadně při vypnutém přívodu elektrického napětí. Zapojte přijímač podle uvedeného schématu. Na spodní straně přijímače jsou místa připojení označena:  
 IN (INPUT) – vstup napájení 230V AC – přívod elektrické sítě, L – fáze, N – pracovní vodič  
 OUTPUT – výstup napájení do svítidla, L – fáze, N – pracovní vodič



Přijímač připevněte podle typu povrchu v umístění vhodným způsobem. Lze použít přiložené magnetické úchyty se šroubky nebo oboustrannou samolepku (přitiskněte v požadované poloze k čisté rovné hladké ploše po dobu 30s) nebo lze použít vhodné vruty či samořezné šrouby.

### Spínač/vysílač

Lehkým tahem lze oddělit pracovní plochy od těla spínače, a tím se zpřístupní montážní otvory pro připevnění spínače k podložce vhodnými šroubky nebo vruty. Použít lze také samolepící oboustrannou fólii (přitiskněte v požadované poloze k čisté rovné hladké ploše po dobu 30s).



## Pracovní instrukce

### Pracovní režim

- přijímač se spínače/vysílačem je párován při výrobě. Po instalaci by mělo zařízení začít okamžitě pracovat
- v důsledku možného vystavení působení elektromagnetických polí během přepravy a skladování může dojít k porušení vazby mezi přijímačem a vysílačem
- pokud zařízení nekomunikuje postupujete podle následujících pokynů

### Nastavovací – párovací režim

zařízení je nastaveno z výroby, pokud pracuje a nepotřebujete do obvodu přidávat další prvky, nemusíte párování provádět

- Přidržíte nastavovací tlačítko přibližně 5s dokud se nerozblíká indikátor pod krytem – přijímač se nachází v módu nastavení.
- Stisknete spínač/vysílač dvakrát (tam a zpět), indikátor rychle zabliká a po druhém stisku zhasne. Tím jsou zařízení párována. Pokud se párování nepodaří, opakujte postup od bodu a).
- Nastavovací mód se ukončí automaticky přibližně po 1 minutě nebo krátkým stiskem nastavovacího tlačítka

K jednomu přijímači lze párovat maximálně 3 vysílače. Počet párovaných přijímačů k jednomu vysílači není omezen.

## Technická specifikace

| Model QS6S                      | Přijímač                       | Spínač/vysílač |
|---------------------------------|--------------------------------|----------------|
| Napájení                        | AC 100V–260V (50/60Hz) 10A Max | Samonapájecí   |
| Provozní teplota                | -10 ~ +50°C                    | -40 ~ +60°C    |
| Dosah spojení                   | 70m ve volném prostoru         |                |
| Radiová frekvence               | 433MHz                         |                |
| Příkon                          | <0,7W                          | -              |
| Maximální příkon spínané zátěže | 1000W                          | -              |
| Síla pro přepnutí (hmotnost)    | -                              | 650g Max.      |
| Rozměry                         | 52 x 40 x 25,5mm               | 86 x 86 x 15mm |
| Hmotnost                        | 38g                            | 74g            |

## Odstranění problémů

### Zařízení nereaguje po stisku spínače/vysílače

- Ujistěte se, že je k přijímači připojeno napájecí napětí.
- Přesvědčte se, zda jsou vodiče správně upevněny ve spojovacích svorkách.
- Zkuste přijímač a vysílač párovat.

### Světlo bliká

- Zkontrolujte, zda nejsou zaměněny fázový a pracovní vodič.

## PRAVIDLA EKOLOGICKÉ LIKVIDACE ELEKTROZAŘÍZENÍ

pokyny pro ochranu životního prostředí dle Evropské směrnice 202/96EU

- Tříděním odpadů k recyklaci přispíváte k ochraně životního prostředí.
- Elektrická a elektronická zařízení nesmějí být likvidována společně s komunálním odpadem.
- Spotřebitel je povinen podle zákona vrátit elektrická a elektronická zařízení na konci jejich životnosti do veřejných sběrných míst určených k tomuto účelu nebo do místa prodeje.
- Tato zařízení jsou opatřena příslušnou značkou na obalu.

